



EcuSphere

Qualitätscomposite-System
für alle Fälle.

QUALITÄTSCOMPOSITE-SYSTEM FÜR ALLE FÄLLE.

Sicher, angenehm und höchästhetisch – mit dem EcuSphere-System werden alle Anforderungen an ein Qualitätscomposite erfüllt.

Die große Auswahl an Farben mit natürlicher Fluoreszenz und das breite Materialangebot charakterisieren diese Composite-Linie.

Die EcuSphere-Produkte ermöglichen langlebige restaurative Arbeiten, die wirtschaftliche Effizienz und höchste Ästhetik vereinen.

Das System besteht aus EcuSphere-Carat, EcuSphere-Shape, EcuSphere-Shine sowie dem fließfähigen EcuSphere-Flow – vier unterschiedlichen Compositen, die speziell für verschiedene Einsatzzwecke entwickelt wurden.

Gute Gründe:

- Füllungs-System für alle Kavitätenklassen
- Optimale Farbauswahl nach VITA®
- Dauerhafte Ästhetik
- Große Materialauswahl
- Überzeugendes Handling
- Ausgezeichnete Modellierfähigkeit



■ EcuSphere-Shape

Für alle Kavitätenklassen

EcuSphere-Shape lässt sich zuverlässig als Universalcomposite für alle Kavitätenklassen einsetzen und ist hervorragend kombinierbar mit EcuSphere-Shine.

Ausgezeichnete mechanische Eigenschaften, wie hohe Druckfestigkeit und Abrasionsresistenz, verbunden mit ansprechenden Verarbeitungseigenschaften, machen EcuSphere-Shape zu einem modernen Füllungsmaterial.

Kombiniert mit EcuSphere-Shine avanciert EcuSphere-Shape zu einem wichtigen Bestandteil eines Hochästhetikrestaurativs.

Die große Farbauswahl von 11 VITA®-Farben, einer opaken Masse und die Kombination mit drei verschiedenen, transparenten Schmelzersatzmassen ermöglichen einen naturgetreuen Aufbau der Restauration.

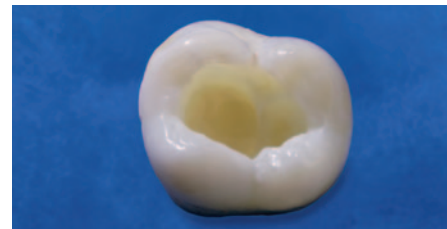
Eigenschaften	Vorteile
Umfangreiches Farbspektrum nach VITA®	Einfache und verlässliche Farbauswahl
Flexibles Handling	Einfarbschichttechnik Mehrfarbschichttechnik Kombinierbar mit EcuSphere-Shine
Perfekte mechanische Eigenschaften	Hohe Festigkeit Langlebige, funktionsfähige Füllungen



Ausgangssituation Kavitätenklasse III.



Rekonstruktion mit EcuSphere-Shape A3.



Ausgangssituation Kavitätenklasse I.



Rekonstruktion mit EcuSphere-Shape A3,5.

■ EcuSphere-Shine

Die perfekte Symbiose

Die Kombination EcuSphere-Shape und EcuSphere-Shine ist die perfekte Symbiose für hochästhetische Füllungen im Frontzahnbereich. EcuSphere-Shine fügt sich vollkommen in die glatte Oberfläche des Schmelzes ein und begeistert mit einem langlebigen perfekten Ergebnis.

Die Eigenschaften von EcuSphere-Shine sind genau abgestimmt auf eine Verwendung mit EcuSphere-Shape. Der Dentinkern kann mit EcuSphere-Shape optimal aufgebaut werden. Anschließend wird mit EcuSphere-Shine der Schmelzmantel restauriert. Die naturnahe Transparenz des Composites bewirkt einen Chamäleon-Effekt.

Die absolut perfekte Polierbarkeit von EcuSphere-Shine unterstützt diesen Effekt und macht einwandfreie Übergänge zum Schmelz möglich. Damit eignet es sich ebenfalls bestens für die direkte Veneertechnologie. EcuSphere-Shine hat eine geschmeidige Konsistenz und ist somit äußerst angenehm zu verarbeiten.

Dank der Füllertechnologie »IFT« (Integrated Filler Technologie) verbindet EcuSphere-Shine sichere mechanische Eigenschaften mit hervorragenden ästhetischen Ergebnissen.

Eigenschaften	Vorteile
Farben mit Chamäleon-Effekt	Ästhetische, unsichtbare Füllungen
Perfekte Modellierbarkeit	Detailgetreue Nachbildung des Schmelzes
Ideale Hochglanzpolierbarkeit	Hervorragende Ästhetik Reduzierung der Plaquebesiedelung
Flexibles Handling	Einfarbschichttechnik Mehrfarbschichttechnik Kombinierbar mit EcuSphere-Shape



Ausgangssituation: Schneidekantenfraktur.



Bonden der geglätteten Frakturrränder.



Rekonstruktion mit EcuSphere-Shine A2.



Ausgangssituation: Schmelzbegrenzte, tiefe und bräunliche Verfärbung.



Endergebnis: Restauration Kavitätenklasse V mit EcuSphere-Shine Transparent.

■ EcuSphere-Carat

Speziell für den kaulasttragenden Bereich

Speziell entwickelt für den kaulasttragenden Bereich erfüllt EcuSphere-Carat höchste Ansprüche, sowohl im Bereich der mechanischen Eigenschaften als auch im Hinblick auf Verarbeitungsparameter.

Hochviskos, stopfbar und nicht klebend, lässt sich EcuSphere-Carat hervorragend verarbeiten. In einer Befragung niedergelassener Zahnärzte wurden EcuSphere-Carat von 83 % aller Probanden sehr gute Verarbeitungseigenschaften bescheinigt.

Neben ausgezeichnetem Adaptionsvermögen lässt sich EcuSphere-Carat perfekt modellieren. Optimal eingestellte Abrasionswerte vermeiden die Beschädigung von Antagonisten.

Eigenschaften	Vorteile
Anwenderfreundliches Handling	Kein Kleben am Instrument Gute Kavitätenadaption Hohe Standfestigkeit
Perfekte mechanische Eigenschaften	Keine Antagonistenabrasion Hohe Festigkeit, stopfbar Langlebige, funktionsfähige Füllungen



Ausgangssituation.



Planung der Rekonstruktion einer funktionalen Kaufläche, Schritt 1.



Erste Inkremente beim Aufbau der funktionalen Kaufläche.



Planung der Rekonstruktion einer funktionalen Kaufläche, Schritt 2.



Endergebnis mit EcuSphere-Carat A3,5.

■ EcuSphere-Flow

Die ideale Ergänzung

EcuSphere-Flow ist die ideale Ergänzung zum EcuSphere-System und eignet sich besonders für minimalinvasive Restaurationen und Restaurationen der Kavitätenklasse V.

Mit seiner optimal eingestellten Viskosität erfüllt es alle Anforderungen an ein ästhetisches Flow-Material. Darüber hinaus ermöglichen die Luer-Lock-Tips eine direkte und punktgenaue Applikation des Materials.

Alle 7 Farben sind perfekt auf das VITA®-Farbsystem abgestimmt und die Sonderfarbe «Opak-Weiß» ermöglicht dem Zahnarzt, die natürliche Ästhetik des Zahns individuell nachzugestalten.

Eigenschaften	Vorteile
Luer-Lock-Tips	Direkte und punktgenaue Applikation des Materials
Farbauswahl nach VITA®	Abgestimmt auf alle Farben im EcuSphere-System
Optimal eingestellte Viskosität	Besonders geeignet für kleine Kavitäten Fließend während und standfest nach der Applikation



Ausgangssituation Kavitätenklasse V.



Rekonstruktion mit EcuSphere-Flow A3,5.



Minimalinvasive Präparation Kavitätenklasse I, Applikation von EcuSphere-Flow.



Fertige Restauration.



Individualisierung mit EcuSphere-Flow Opak-Weiß.

EcuSphere-System

Schichttechnik mit System

Alle EcuSphere-Produkte sind in ihren Eigenschaften optimal aufeinander abgestimmt und ergänzen sich ideal, um mit geringem Aufwand beste Ergebnisse zu erreichen.

Konsistenzen und Farben lassen sich in der Schichttechnik einfach kombinieren. Langlebige, naturgetreue Restaurationen sind das Ergebnis Ihres zahnärztlichen Könnens.

Kompatibilität mit anderen DMG Produkten

Contax	Zuverlässiges Self-Etch-Bonding-System Sichere, langlebige Haftung auf Dentin und Schmelz Einfache, sichere Anwendung
TECO	Hohe Haftung zur Zahnschubstanz: 38 MPa* Anwenderfreundliche Total-Etch-Technik Erhältlich als innovative Einmal-Applikationsform »SilvR dose« oder Ein-Flaschen-Variante
Ionosit-Baseliner	Fließfähiges, lighthärtendes Unterfüllungsmaterial Kontrollierte Expansion zum Ausgleich des Volumenschwumpfes Reduzierung postoperativer Sensibilitäten



Aufbau der Palatinalfläche mit EcuSphere-Shine Transparent.



Modellierung des zervikalen Dentinkerns mit EcuSphere-Flow A4.



Mit EcuSphere-Shape D-A3 wird der Dentinkern ergänzt.



EcuSphere-Shine Transparent als labialer Schmelzersatz in naturgetreuer Schichttechnik.

*Burgess, J.O.: »Comparison of Microtensile Bond Strength of different 5th Generation Bonding Systems«, University of Alabama, Birmingham UAB, USA, 2007, data on file (DMG)

EcuSphere-System

Starter Kit

- 1 Spritze à 3 g
EcuSphere-Carat, Farbe A3,5
- EcuSphere-Shape, Farbe D-A3
- 1 Spritze à 2,5 g EcuSphere-Shine,
Farbe Transparent
- 1 Spritze à 1,5 g EcuSphere-Flow,
Farbe A4 REF 220324

EcuSphere-Shape

Packung

- 1 Spritze à 3 g
Farbe A1 REF 220334
- Farbe A2 REF 220308
- Farbe A3 REF 220299
- Farbe A3,5 REF 220297
- Farbe A4 REF 220347
- Farbe B1 REF 220335
- Farbe B2 REF 220336
- Farbe B3 REF 220337
- Farbe C1 REF 220338
- Farbe C3 REF 220339
- Farbe D2 REF 220340
- Farbe D-A3 REF 220291
- 20 Safetips à 0,3 g
Farbe A1 REF 220327
- Farbe A2 REF 220309
- Farbe A3 REF 220307
- Farbe A3,5 REF 220298
- Farbe A4 REF 220346
- Farbe B1 REF 220328
- Farbe B2 REF 220329
- Farbe B3 REF 220330
- Farbe C1 REF 220331
- Farbe C3 REF 220332
- Farbe D2 REF 220333
- Farbe D-A3 REF 220292

Zubehör

- 1 Safetip-Dispenser REF 213122
- 60 Luer-Lock-Tips, Black REF 211477
- 1 Mischblock, 62 x 62 mm REF 212988

EcuSphere-Flow

Packung

- 2 Spritzen à 1,5 g
- 10 Luer-Lock-Tips
Farbe A1 REF 220315
- Farbe A2 REF 220314
- Farbe A3 REF 220313
- Farbe A3,5 REF 220312
- Farbe A4 REF 213123
- Farbe B1 REF 213124
- Farbe B3 REF 213125
- Farbe Opak-Weiß REF 213126

EcuSphere-Shine

Packung

- 1 Spritze à 2,5 g
Farbe Transparent REF 220262
- Farbe A2 REF 220261
- Farbe A3 REF 220260
- 20 Safetips à 0,3 g
Farbe Transparent REF 220258
- Farbe A2 REF 220257
- Farbe A3 REF 220256

EcuSphere-Carat

Packung

- 1 Spritze à 3 g
Farbe A1 REF 220287
- Farbe A2 REF 220267
- Farbe A3 REF 220285
- Farbe A3,5 REF 220266
- 20 Safetips à 0,3 g
Farbe A1 REF 220323
- Farbe A2 REF 220271
- Farbe A3 REF 220322
- Farbe A3,5 REF 220270

LuxaTray

Packung

- 1 LuxaTray REF 213014
- 10 LuxaTray-Einsätze REF 213059



VITA® ist eine eingetragene Marke der Firma Vita
Zahnfabrik Rauter GmbH & Co. KG

DMG

Chemisch-Pharmazeutische Fabrik GmbH

Elbgaustraße 248 22547 Hamburg Germany

Fon: +49. (0) 40. 84 006-0

Fax: +49. (0) 40. 84 006-222

info@dmg-dental.com

www.dmg-dental.com

www.facebook.com/dmgdental

000385/#1_2013-02/110213

 **DMG**
Dental Milestones Guaranteed